

HCI-T 70 W/930 WDL PB Shoplight

POWERBALL HCI-T Shoplight | Halogen-Metaldampflampen mit Keramiktechnologie für geschlossene Leuchten



Anwendungsgebiete

- Verkaufsräume, Schaufenster
- Museen, Ausstellungen
- Akzentbeleuchtung
- Nur für den Betrieb in geschlossenen Leuchten zugelassen
- Außenanwendungen nur in geeigneten Leuchten

Produktvorteile

- Sehr gute Farbwiedergabe
- Ausgezeichnete Wiedergabe der roten Farbtöne
- Sehr gute Farbstabilität
- Hohe Effizienz
- Dank UV-Filter deutliches Unterschreiten der max. zulässigen UV-Grenzwerte nach IEC 61167

Produkteigenschaften

- POWERBALL Keramiktechnologie
- Lichtfarbe: Warmweiß (930 WDL)
- Mittlere Lebensdauer: 15.000 h (bei Betrieb an EVG mit 70...400 Hz Rechteckstrom)
- Mittlere Lebensdauer: 12.000 h (bei Betrieb an magnetischem Vorschaltgerät)
- Farbwiedergabeindex $R_a \geq 93$



Technische Daten

Elektrische Daten

Nennleistung	70,00 W
Bemessungsleistung	73,00 W ¹⁾
Lampenstrom	0,98 A
Kompensationskondensator bei 50 Hz	12 μ F ²⁾
Zündspannung	3,6 kVp;5,0 kVp ³⁾

¹⁾ In operation with electronic control gear with 70...400 Hz square-wave current

²⁾ Alla tensione nominale e $\cos \varphi \geq 0,9$

³⁾ Minimo; per accensione a sovrapposizione con alimentatore elettronico con corrente a onda quadra sono sufficienti 3,0kVp;Massimo; questo limite è per motivi di sicurezza

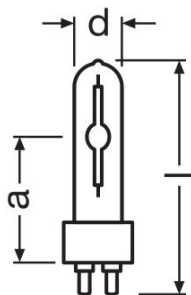
Photometrische Daten

Lichtstrom	6800 lm ¹⁾
Lichtausbeute	93 lm/W ²⁾
Farbwiedergabeindex Ra	93
Farbtemperatur	2950 K
Lichtfarbe	930
Bemessungs-LLMF bei 2.000 h	0,84
Bemessungs-LLMF bei 4.000 h	0,83
Bemessungs-LLMF bei 6.000 h	0,81
Bemessungs-LLMF bei 8.000 h	0,74
Bemessungs-LLMF bei 12.000 h	0,60
UV-Schutz	Si

¹⁾ In funzione con alimentatore elettronico con corrente a onda quadra 70...400 HzIl funzionamento con alimentatore magnetico può essere meno efficace

²⁾ In funzione con alimentatore elettronico con corrente a onda quadra a bassa frequenza, 70...400 Hz. Il funzionamento con alimentatore elettromagnetico può essere meno efficace.

Abmessungen & Gewicht



Produktdatenblatt

Durchmesser	20,0 mm
Länge	100,0 mm
Abstand Lichtschwerpunkt (LCL)	56,0 mm
Produktgewicht	28,00 g

Temperaturen & Betriebsbedingungen

Maximal zulässige Außenkolbentemperatur	500 °C
Max. zul. Quetschungstemperatur	350 °C

Lebensdauer

Bem.-Lampenüberlebensfaktor bei 2.000 h	0,99
Bem.-Lampenüberlebensfaktor bei 4.000 h	0,98
Bem.-Lampenüberlebensfaktor bei 6.000 h	0,97
Bem.-Lampenüberlebensfaktor bei 8.000 h	0,90
Bem.-Lampenüberlebensfaktor bei 12.000 h	0,80
Lebensdauer B50	15000 h ¹⁾
Betriebsart LLMF/LSF	ECG

¹⁾ A alimentatore elettronico

Zusätzliche Produktdaten

Sockel (Normbezeichnung)	G12
Garantiestufe der Systemgarantie	3 (2/5)
Quecksilbergehalt	8,3 mg ¹⁾

¹⁾ Maximum

Einsatzmöglichkeiten

Dimmbar	Si ¹⁾
Brennstellung	Universale
Geschlossene Leuchte erforderlich	Si

¹⁾ Abbinato a POWERTRONIC PTO

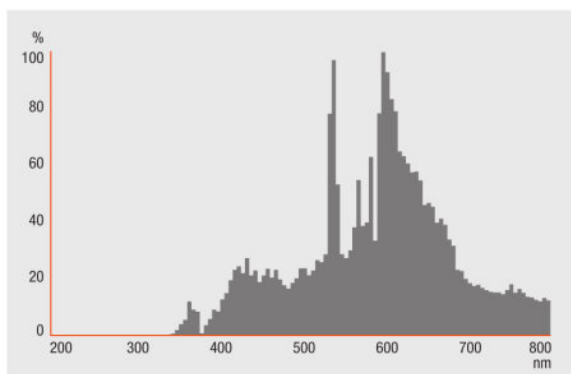
Zertifikate & Standards

Energieeffizienzklasse	A+
Energieverbrauch	81 kWh/1000h

Klassifikationen

ILCOS	MT/UB-70/930-H/SL-G12-20/90
-------	-----------------------------

Lichtverteilung



Strahlungsverteilung

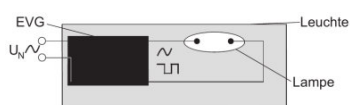
Systemgarantie

Für die große Mehrheit unserer Lampen gewähren wir in Verbindung mit OSRAM POWERTRONIC Vorschaltgeräten eine erweiterte Systemgarantie.

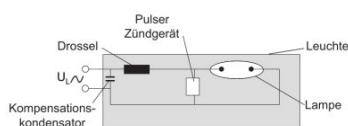


Garantie

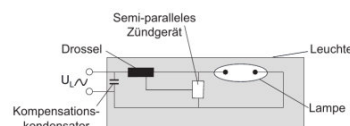
Produktdatenblatt



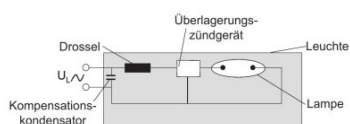
Schaltplan



Schaltplan



Schaltplan



Schaltplan

Verpackungsinformationen

Produkt-Code	Produkt-Bezeichnung	Verpackungseinheit (Stück pro Einheit)	Abmessungen (Länge x Breite x Höhe)	Volumen	Gewicht brutto
4008321678508	HCI-T 70 W/930 WDL PB Shoplight	Versandschachtel 12 Stück Faltschachtel	180 mm x - x -	4.05 dm ³	586.00 g

Die genannten Produktnummern beschreiben die kleinste bestellbare Mengeneinheit. Eine Versandeinheit kann mehrere Einzelprodukte beinhalten. Als Bestellmenge verwenden Sie bitte das Ein- oder Mehrfache einer Versandeinheit.

Referenzen / Verweise

Mehr Information zur Systemgarantie und die gesamten Garantiebedingungen finden Sie im Internet unter

▶ www.osram.de/systemgarantie

Produktdatenblatt

Haftungsausschluss

Änderungen und Irrtümer vorbehalten. Vergewissern Sie sich, dass Sie immer den neuesten Stand verwenden.

HCI-T 70 W/930 WDL PB Shoplight

POWERBALL HCI-T Shoplight | Halogen-Metall dampflampen mit Keramiktechnologie für geschlossene Leuchten

Produkt-Bezeichnung	EVG-Bezeichnung	EAN
HCI-T 70 W/930 WDL PB Shoplight	PT-FIT 70/220-240 I	4008321377685
	PT-FIT 70/220-240 S	4008321386649
	PTi 70/220-240 I	4008321099501
	PTi 70/220-240 S	4008321049629
	PTo 70/220-240 3DIM	4008321959355